

バスロケーションサービス 「バスキタ！千歳相互」を公開！

5月23日よりサービス開始



千歳相互観光バス株式会社（本社：北海道千歳市、代表取締役：沼田 聖）と株式会社メディア・マジック（代表取締役：里見 英樹、本社：札幌市）は、路線バスの現在位置などの運行情報を提供するバスロケーションシステム「バスキタ！千歳相互」を2022年5月23日（月）より公開いたします。

「バスキタ！千歳相互」は、バスの「いつくる？」「いまどこ？」を確認できるバスロケーションシステムです。バスの現在地や遅延情報などの運行状況をリアルタイムで確認でき、毎日の通勤・通学やお出掛けに利用する路線バスをより便利にお使いいただけます。

■「バスキタ！千歳相互」主な機能

（1） バスマップ機能

車両の現在地、遅れ状況を一目で確認可能

（2） 路線検索機能

現在地の最寄バス停や利用可能なバス路線、その運行状況を検索可能

（3） マイバス機能

通勤通学で使用するバスを登録することで、ワンタップで次のバスを確認可能

（4） 乗継検索

バス同士の乗り継ぎで最短の経路を検索可能

（5） 多言語機能

日本語、英語、中国語（繁体字・簡体字）、韓国語の4か国語対応

■サービス概況

- ・対象路線：泉沢向陽台線、図書館青葉線、市民病院プール線、勇舞空港線（長都駅東口行）
- ・サービス開始日：2022年5月23日（月）
- ・対応機種：iOS 10.0以降の対応機種、Android OS 5.0以降のAndroid端末
- ・使用料金：無料

※端末や通信等にかかる費用はご利用者の負担となります。

■利用方法

以下のURL・QRコードより本サービスをご利用ください。

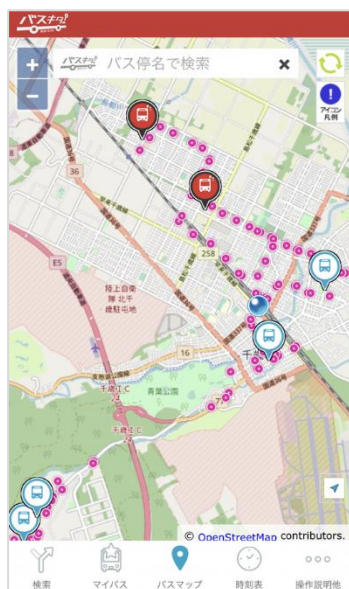
ブラウザ版
(<https://chitose.buskita.com>)



Android版



iOS版



※画面は開発中のイメージです。

■本件に関するお問い合わせ先

千歳相互観光バス株式会社

企画開発部 担当：佐々木

〒061-1264 北海道北広島市輪厚 431-3

TEL/FAX：011-377-8811 / 011-377-8833

HP：<http://www.chitose-bus.co.jp/> / Mail：r-sasaki@chitose-bus.co.jp

株式会社メディア・マジック

札幌本社 第1開発部 担当：越後・岡

〒060-0003 札幌市中央区北3条西18丁目2-10 MMAビル

TEL：011-621-2500 / FAX：011-621-2511

HP：<http://www.mediamagic.co.jp> / Mail：release@mediamagic.co.jp